

# 彫刻の森美術館 × ポーラ美術館 名作クイズラリー

2館をお得にめぐるクイズラリー開催



2つの美術館を巡って名作6作品に関するクイズに挑戦! 全問正解のかたにはオリジナルのミュージアムグッズをプレゼント!

まずは作品を探し出し、じっくり鑑賞してクイズに挑戦しよう!

※プレゼントの内容が変更になる場合があります。

※このクイズラリーは、「るるぶ箱根'16~'17」(JTBパブリッシング発行)タイアップ広告の関連企画です。

## ポーラ美術館からのクイズ

## 彫刻の森美術館からのクイズ

### Q1 「レースの帽子の少女」ピエール・オーギュスト・ルノワール



この展示室内に、この少女と同じドレスを着た女性が登場する絵があります。次のうちどの作品でしょう?

- ① 髪かざり
- ② ベンチにて
- ③ パラ色のポート

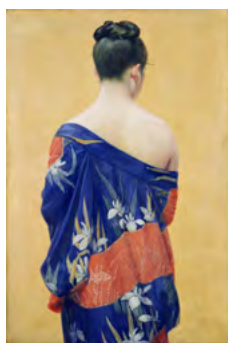
### Q2 「散歩」クロード・モネ



この作品に書かれているモネのサインは、どのように表記されているでしょうか。

- ① Claude Monet
- ② Monet
- ③ Cl Monet

### Q3 「あやめの衣」岡田三郎助



この作品は油絵具で描かれていますが、どのような素材の上に描かれているでしょうか?

- ① キャンバス
- ② 厚紙
- ③ 板

### Q4 「ふたつの形」バーバラ・ヘップワース



作品の裏側には、ある図形が刻まれています。その図形の形は?

- ① ○
- ② △
- ③ □

### Q5 「ファミリー・グループ」ヘンリー・ムーア



作品の台座には、ムーアのサインが刻まれています。作品を正面から見た時、台座のどの位置にサインがあるでしょうか?

- ① 正面
- ② 右側
- ③ 左側

### Q6 「偉大なる物語」ジュリアーノ・ヴァンジ

この作品には、複数の人物が登場します。合計で何人でしょうか?



- ① 3人
- ② 4人
- ③ 5人

答え

Q1

Q2

Q3

Q4

Q5

Q6

プレゼント  
交換場所

彫刻の森美術館：本館ギャラリー内インフォメーション  
ポーラ美術館：1F チケットカウンター

プレゼント交換の際は、クイズシートと一緒に、  
「両館（彫刻の森美術館、ポーラ美術館）の入館チケットの半券」を提示して下さい。