



The Hakone Open-Air Museum Café

2015年3月21日(土・祝) オープン

彫刻の森美術館では、空と太陽を感じるオープンエアミュージアムならではの居心地の良さを追求したカフェ、“The Hakone Open-Air Museum Café”をリニューアルオープンしました。四季折々に美しい表情を見せる落葉樹の木立と、日の光を浴びた芝生の展示場のパノラマは、彫刻と自然が対話している様子を眺めながら、くつろいだひとときを過ごすことができます。

カフェの一角には、カフェメニューに使用している食材の商品や、彫刻の森美術館でしか手に入らないオリジナルグッズも販売しています。また、上階のギャラリーでは「絵画へ〜コレクションより〜」(3/21〜7/5まで)を開催。彫刻の森美術館の絵画コレクションの数々もご覧いただけます。

思い思いの過ごし方で作品と親しむことで、どこか元気をもらえるような、彫刻の森美術館の魅力が詰まったカフェの誕生です。



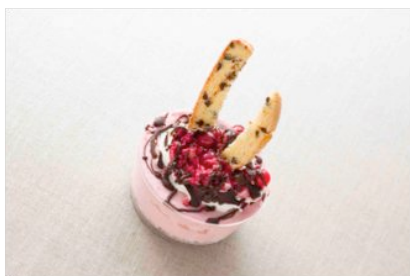
日本茶セット 500円 (14:00-16:30)



illy エスプレッソ (with DOMORIカカオ) 400円



DOMORI チョコレートドリンク 500円



いちごのクリームチーズケーキ 600円



クインシーガーデン
(メープルシロップ 1,500円、ビュアはちみつレモン希釈タイプ 1,400円、メープルシロップ 1,400円、メープルシロップ - 1,200円)



トートバック 1,200円

■主なカフェメニュー

DRINK

※2015.3.21 現在/メニューは変更する場合があります

illy コーヒー (HOT/ICED)	illy ダークロースト豆を使用	400 円
illy カフェラテ (HOT/ICED)	illy エスプレッソに足柄きんたろう牛乳を使用	450 円
エスプレッソ (with DOMORI カカオ)	illy エスプレッソに相性の良い DOMORI のカカオを添えて	400 円
紅茶 (HOT/ICED)	大佐和老舗の風味豊かな日本の紅茶「べにふうき」(静岡県牧之原産)	400 円
メープルホットミルク	カナダ・ケベック州のメープルシュガーと足柄きんたろう牛乳を使用	450 円
日本茶セット (14:00-16:30)	天然玉露とよばれる希少品種、大佐和老舗の「あさつゆ」(静岡掛川産) 500 円 に、新潟の老舗菓子店のお菓子を添えて	
ハーブティー	有機・無農薬で栽培した美術館オリジナルブレンド (静岡県三島・落合ハーブ園)	400 円
メープルジンジャーソーダ	メープルシュガー・メープルシロップと高知産のじょうが汁を使用	450 円
はちみつレモンソーダ	カナダ・アルバータ州産のクローバー蜂蜜と広島県瀬戸田産の ストレートレモン果汁を使用	450 円
小田原みかんジュース	無農薬みかんを贅沢に搾った、果汁 100%ジュース (神奈川県小田原産)	450 円

FOOD

ホットドッグ	箱根ベーカリー特製ふすまパンにこだわりソーセージ 自家製トマトソースと隠し味のカレーソースで	500 円
--------	---	-------

SWEETS

ソフトクリーム	足柄きんたろう牛乳 / illy コーヒー	400 円
---------	-----------------------	-------

SEASONAL

DOMORI チョコレートドリンク	DOMORI アプリマック 100%カカオ使用 / 監修：磯尾直寿	500 円
ファゴッティーノ	リンゴ、シナモン、レーズンをねりませた洋風の餡をパイで包み、 ゆっくり焼き上げたイタリアの伝統菓子 監修：吉祥寺「ステファノ・アンナ」石川晶子	600 円
いちごのクリームチーズケーキ	いちごの酸味を残したさっぱり味 監修：吉祥寺「ステファノ・アンナ」石川晶子	600 円
アイスクリーム	ぼたん桜 / ブルーベリー&ヨーグルト (足柄・まつが農園)	400 円

■ショップメニュー

カフェメニューで使用しているこだわりの食材の中からセレクトした商品や、彫刻の森美術館オリジナルグッズ、カフェオリジナルグッズなどを販売しています。

〈一例〉クインビーガーデン (はちみつ、メープルシロップ)、DOMORI カカオ、かまわぬてぬぐい、
ひびのこずえデザインマグカップ、マスキングテープ、カフェオリジナルトートバッグなど

■お問い合わせ先

彫刻の森美術館 (〒250-0493 神奈川県足柄下郡箱根町二ノ平 1121)

TEL : 0460-82-1161 FAX : 0460-82-1169

広報担当：福間光宣 press@hakone-oam.or.jp